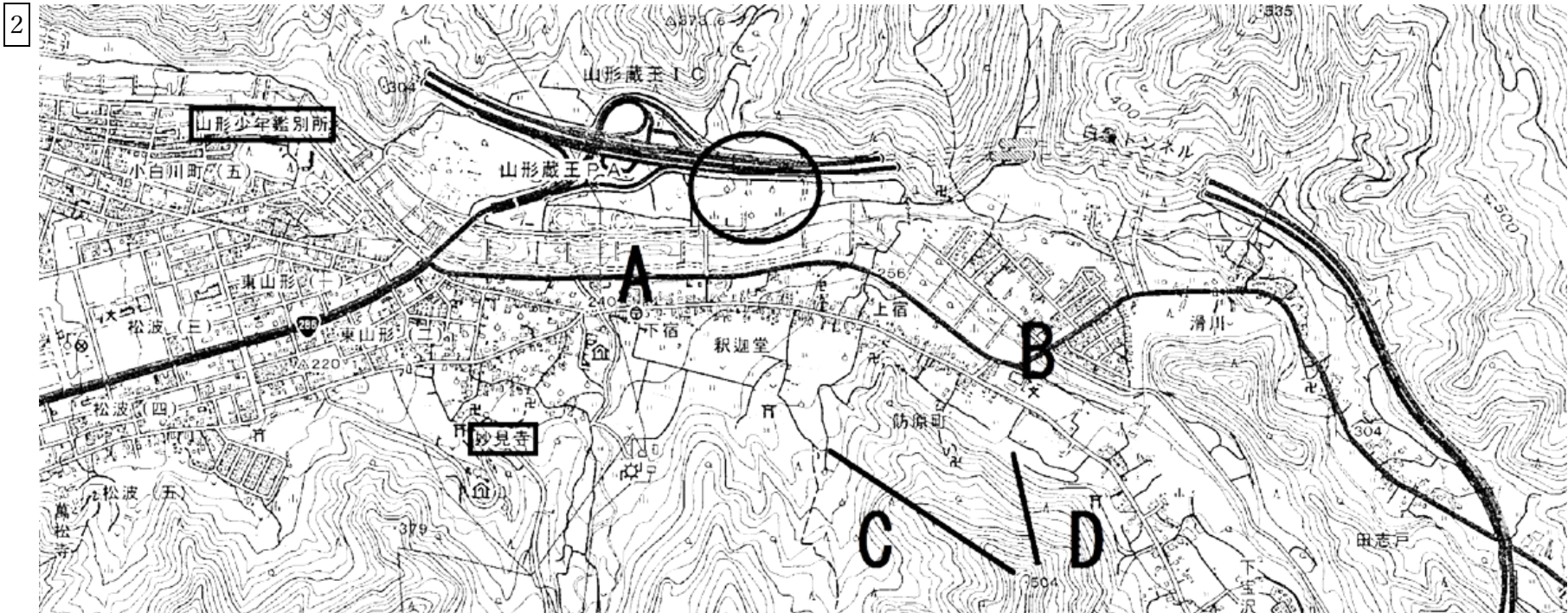


令和2年度 模試対策講座 <社会科>

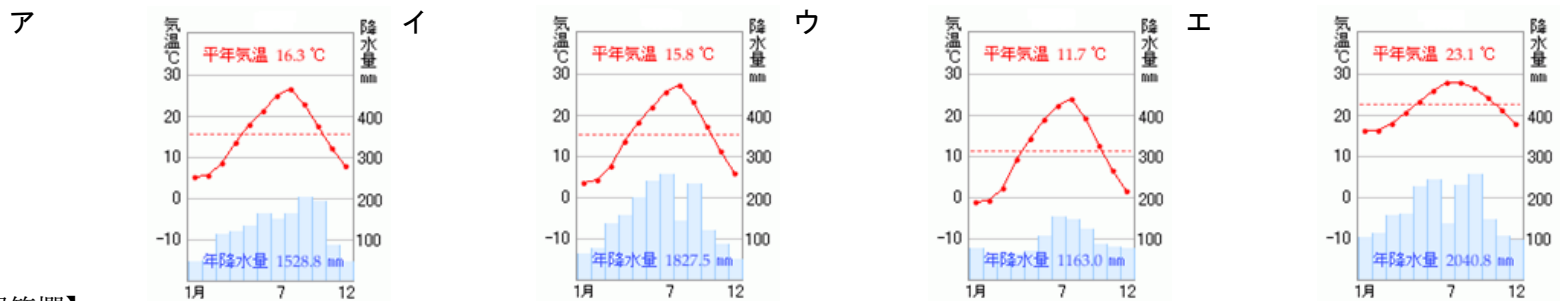
- 1
- あ 遣唐使がたびたび派遣され、中国からすすんだ文化を持ち帰りました。
  - い 将軍足利義政の跡継ぎをめぐる対立が生まれ、守護大名が東軍と西軍にわかれ、戦いになりました。
  - う 8代将軍の徳川（A）が幕府の財政を立て直すため、さまざまな改革を行いました。
  - え 天皇が位を譲って上皇となり、政治を行うようになると、天皇と上皇の間で権力をめぐる争いがおこり、のちの（B）の乱・平治の乱へとつながりました。
  - お 一部の貴族が朝廷の重要な役職を独占するようになり、大きな権力をふるいました。
  - か 聖徳太子が推古天皇の（C）となり、天皇（大王）中心の政治をめざしました。
  - き 後鳥羽上皇が幕府をたおそうとして兵を挙げましたが、幕府側に敗れ、上皇は隠岐の島に追放されました。

- (1) 文章中の（A）～（C）にあてはまるものを、それぞれ漢字で答えなさい。  
 (2) あ～きの各文を、内容の古い文から新しい文の順に並びかえなさい。



国土地理院発行 地形図 25,000 分の 1「笹谷峠」を見やすいように拡大して使用

- (1) この地図にはある地形的特徴が表れています。その名称を答えなさい。  
 (2) 山形少年鑑別所から見て、妙見寺はどの方角になるか、八方位で答えなさい。  
 (3) 地図中の○で囲まれた地域で栽培されていると考えられる作物をア～エから一つ選び、記号で答えなさい。  
 ア 麦      イ みかん      ウ 梨      エ さくらんぼ  
 (4) 地図で示された地域にない施設をア～エから一つ選び、記号で答えなさい。  
 ア 発電所      イ 老人ホーム      ウ 郵便局      エ 交番  
 (5) 地図中のAの施設からBの施設までは、拡大前の地図上で4.5cmあります。実際の距離を解答欄に合うように答えなさい。  
 (6) 地図中のCとDのうち、傾斜が急な方を選び、記号で答えなさい。  
 (7) 地図中の地域の雨温図として正しいものをア～エから一つ選び、記号で答えなさい。



【解答欄】

1	(1)			
	(A)		(B)	(C)
2	(2) 並び替え： →      →      →      →      →      →			
	(1)	(2)	(3)	
	(4)	(5)	(6)	(7)
		km		