

モビリティ・プリント（学内プリンター） 設定手順書 PC版（Windows11）

※入学後に発行される学籍番号・パスワードが必要です
※インターネットに接続している必要があります

【初回利用時のみ】インストール方法

1. 以下の手順でダウンロードサイトにアクセスしてください。

大学 HP(<http://www.shotoku.ac.jp/>)にアクセスし、右上のメニューより

「図書館・研究機関」をクリックします。



「情報教育研究センター」をクリックします。



「ICT サービス」をクリックします。



学内 ICT サービス利用ガイドより「印刷サービス」をクリックします。
プルダウンより「インストール手順書(Win)」をクリックします。

学内 ICT サービス利用ガイド

UNIVERSALPASSPORT

Google Workspace For Education

Microsoft365(Word・Excel・PowerPoint等)

印刷サービス

電子教科書「EDX UniText」

ノートパソコン用ロッカー

パスワードの取り扱い

学認

学内ネットワークサービス

卒業・終了、退職される方へ

印刷サービス

印刷サービスについて

インストール手順書 (Win) PDF

インストール手順書 (Mac) PDF

インストール手順書内の「[ダウンロードサイト](#)」をクリックします。


クリック！

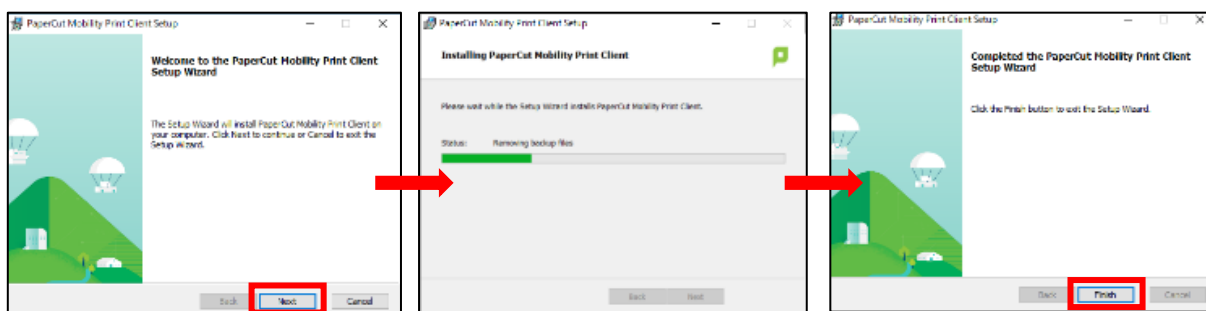
2.「モビリティ・プリントをダウンロードして実行」をクリックします。



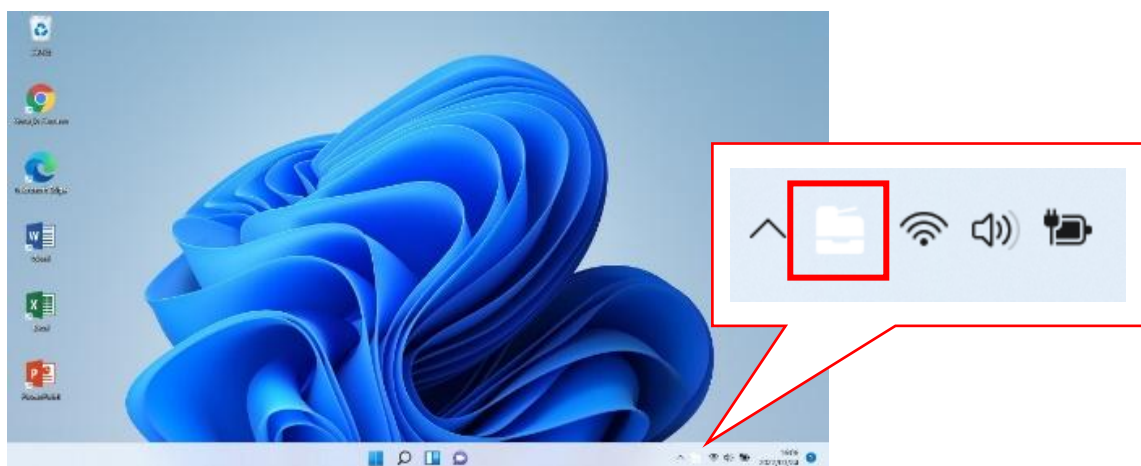
3.ダウンロードされた「mobility-print-client-×.×.×××」を実行します。

PaperCut Mobility Print Client Setup が起動したら、「Next」をクリックします。

インストールが完了したら「Finish」をクリックします。



4.画面右下に PaperCut Mobility Print Client のアイコンが表示されます。



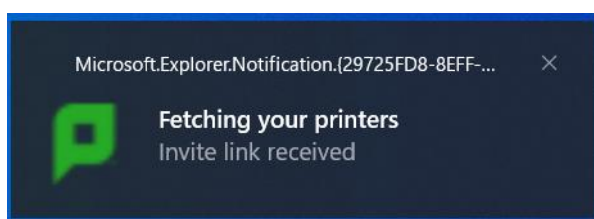
5.ダウンロードサイトに戻ります。
「接続してプリンタを取得」をクリックします。



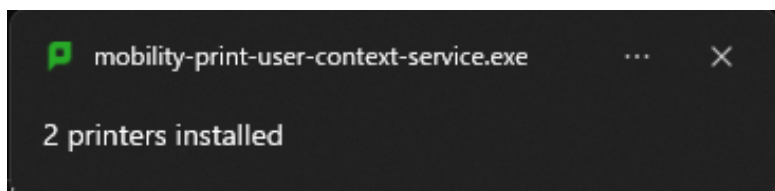
6.「PaperCut Mobility Print Client を開く」をクリックします。



下記の通知が表示されます。そのままお待ちください(5分程度かかる場合があります)。



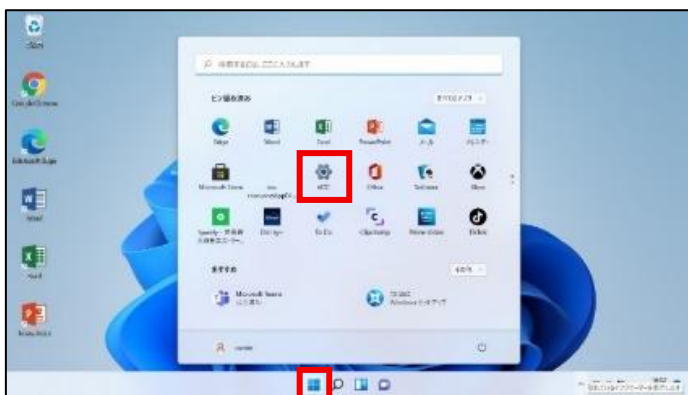
下記の表示がされたら接続完了です。



次に、プリンターが接続されていることを確認します。

【初回利用時のみ】プリンタ接続確認

1.画面下のスタートボタンをクリックし、「設定」をクリックします。



2. 左項目の「Bluetooth とデバイス」をクリックし、右項目の「プリンターとスキャナー」をクリックします。



3.『Mono-Printer-byod[print-web](Mobility)』
『Color- Printer-byod[print-web](Mobility)』
が追加されていることを確認してください。

